

# Przebudowa drogi powiatowej nr 4595P na odcinku Morawin - Szadek

## *„ Przebudowa drogi powiatowej nr 4595P na odcinku Morawin - Szadek ”*

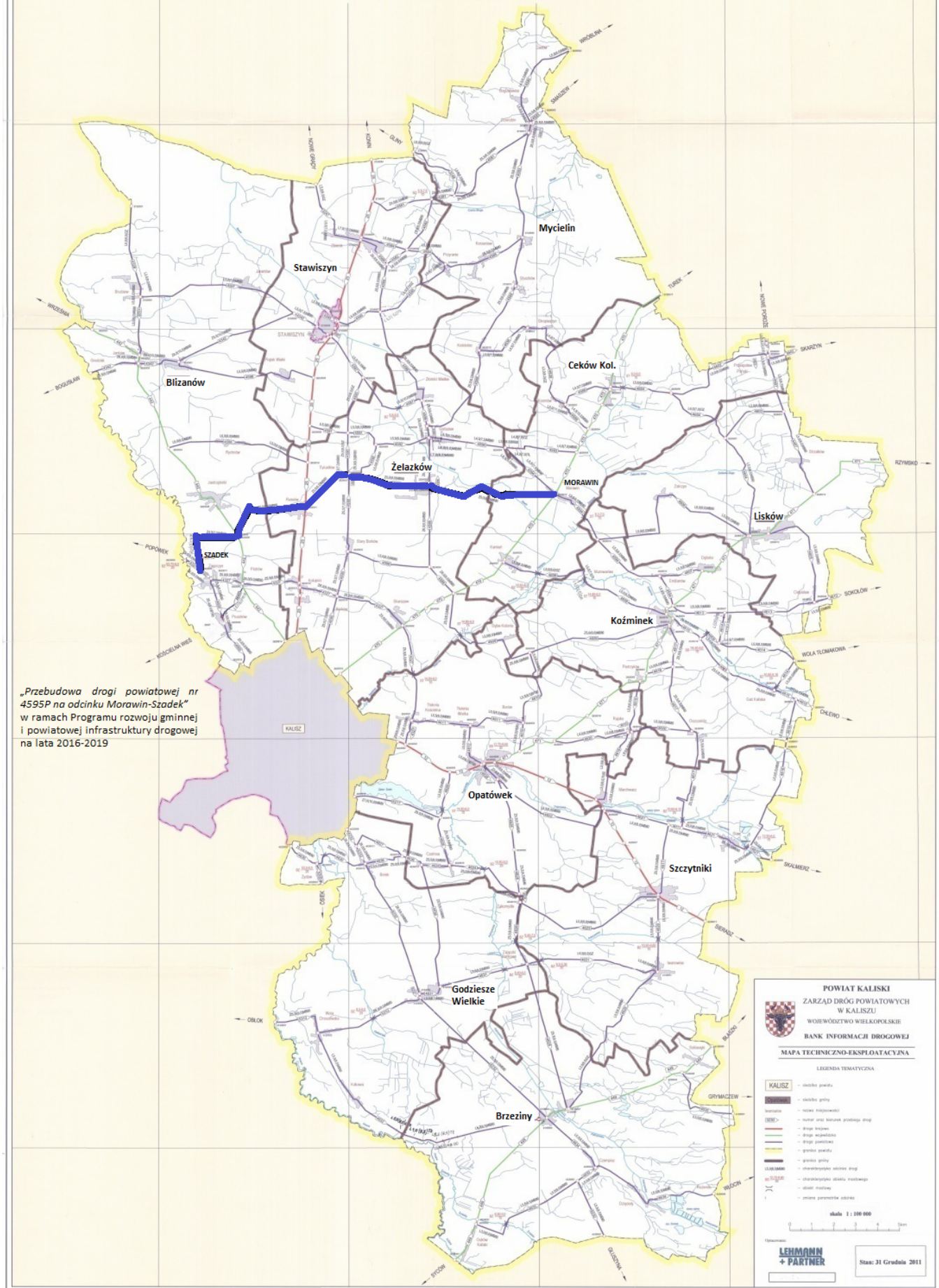
Inwestycję zrealizowano w 2018 roku w ramach programu wieloletniego pod nazwą Program Rozwoju Gminnej i Powiatowej Infrastruktury Drogowej na lata 2016-2019.

### **Dotacja z budżetu państwa 3.000.000,00 zł**

Zadanie obejmowało przebudowę 18,332 km drogi powiatowej nr 4595 P na terenie miejscowości: Morawin, Podzborów, Zborów, Żelazków, Tykadłów, Helenów, Russów, Poklęków, Żegocin, Pamięcin, Szadek - tworząc ciąg komunikacyjny. W ramach zadania zrealizowano:

- poszerzenia jezdni do szerokości 5,5 m na całej jej długości,
- wymianę konstrukcji jezdni w miejscach występowania przełomów,
- wykonanie na odcinkach warstwy wyrównawczej, a także położenie nowej warstwy ścieralnej na całej jej długości,
- wybudowanie chodników oraz ścieżek rowerowych po ogólnodostępnym pasie ruchu i ścieżek rowerowych po pasie ruchu dla rowerów,
- wybudowanie przystanków z peronami,
- odwodnienie za pomocą rowów/rowu,
- wykonanie przejścia dla pieszych oraz przejścia dla pieszych oraz aktywnym znakiem B-6, jak również oznakowania aktywnego na dojeździe do przejazdu kolejowo-drogowego.

# MAPA TECHNICZNO-EKSPLOATACYJNA POWIAT KALISKI



„Przebudowa drogi powiatowej nr 4595P na odcinku Morawin-Szadek”  
w ramach Programu rozwoju gminnej  
i powiatowej infrastruktury drogowej  
na lata 2016-2019

**POWIAT KALISKI**  
ZARZĄD DRÓG POWIATOWYCH  
W KALISZU  
WOJEWÓDZTWO WIELKOPOLSKIE  
BANK INFORMACJI DROGOWEJ  
MAPA TECHNICZNO-EKSPLOATACYJNA

LEGENDA TEMATYCZNA

	KALISZ	miasto powiatu
		środek wsi
		rodzaj drogi
		szerokość drogi
		numer drogi krajowej powiatowej
		droga krajowa
		droga wojewódzka
		droga powiatowa
		droga gminna
		droga leśna
		stwierowienie szlaku drogi
		stwierowienie szlaku rowerowego
		szlak rowerowy
		linia pomiarowa szlaku

skala 1 : 100 000

Opisano: **LEHMANN + PARTNER**

Stan: 31 Grudnia 2011