

## Przebudowa dróg powiatowych nr 4630 P i 4627 P

**„Przebudowa dróg powiatowych: drogi powiatowej nr 4630 P w miejscowościach: Żydów, Borek, Chełmce i Porwity, Drogi powiatowej nr 4627 P w miejscowości Wolica, tworząc ciąg komunikacyjny”**

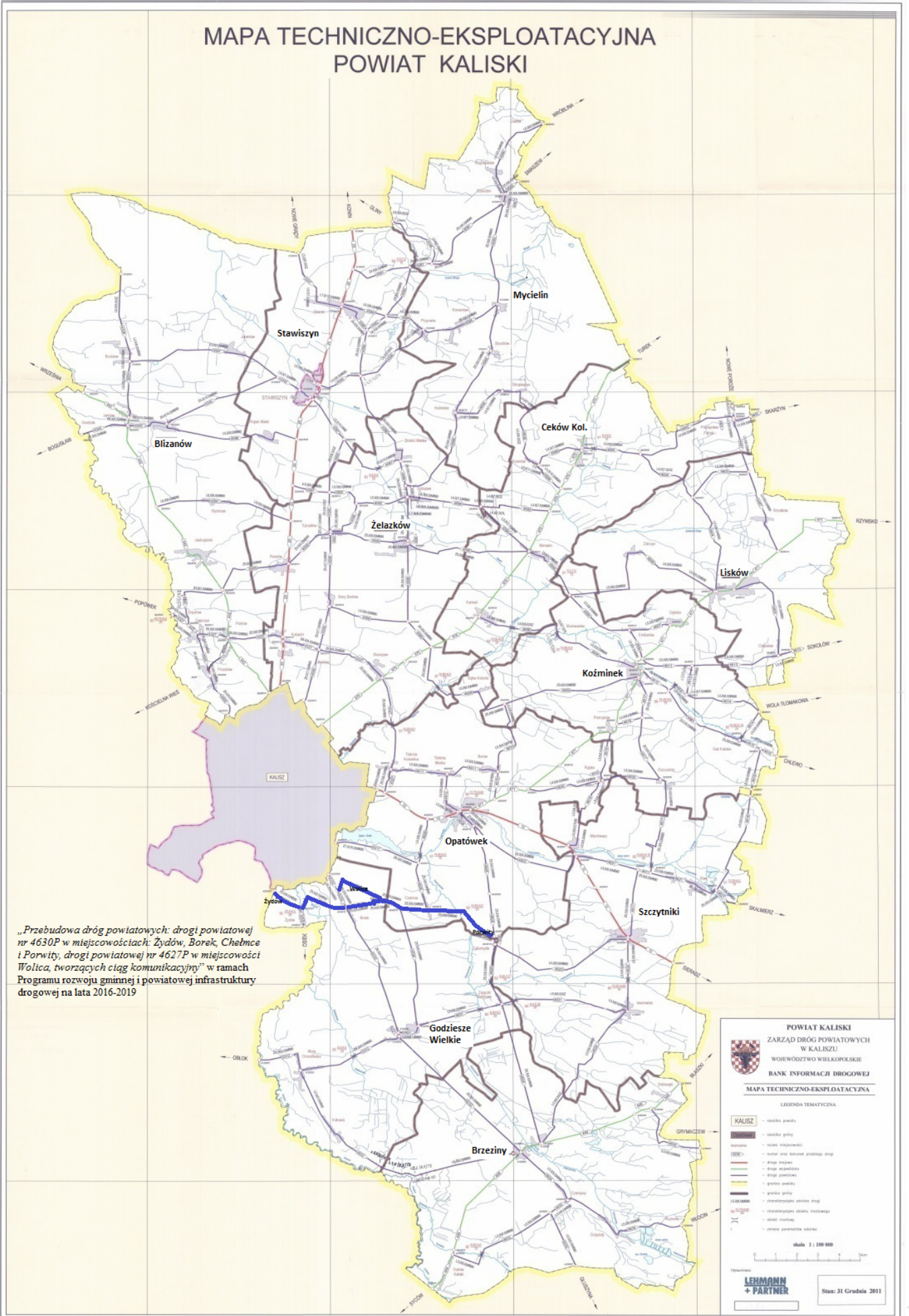
Inwestycję zrealizowano w 2018 roku w ramach programu wieloletniego pod nazwą Program Rozwoju Gminnej i Powiatowej Infrastruktury Drogowej na lata 2016-2019.

### **Dotacja z budżetu państwa 3.000.000,00 zł**

Zadanie obejmowało przebudowę 14,622 km dwóch dróg powiatowych: drogi powiatowej nr 4630 P, Żydów (od skrzyżowania z drogą wojewódzką nr 450) – Borek -Wolica – Chełmce – Porwity ( do skrzyżowania z drogą powiatową nr 4628 P Opatówek – Brzeziny, ) i drogi powiatowej nr 4627 P od skrzyżowania z drogą powiatową nr 6232 P w m. Wolica, do skrzyżowania drogi powiatowej nr 4630 P w m. Wolica, tworzą ciąg komunikacyjny. W ramach zadania zrealizowano:

- poszerzenia jezdni do szerokości 5,5 m. na całej długości,
- wymianę konstrukcji jezdni w miejscach występowania przełomów,
- wykonanie na odcinkach warstwy wyrównawczej, a także położenie nowej warstwy ścieralnej na całej długości przebudowanych dróg,
- wybudowanie chodników oraz ścieżek rowerowych po ogólnodostępnym pasie ruchu i ścieżek rowerowych po pasie ruchu dla rowerów,
- wybudowanie przystanków z peronami,
- wykonanie i uzupełnienie oznakowania pionowego,
- wykonanie oznakowania poziomego,
- odwodnienie za pomocą rowu/rowów
- wykonanie przejść dla pieszych oraz przejść dla pieszych z aktywnym znakiem B-6.

MAPA TECHNICZNO-EKSPLOATACYJNA  
POWIAT KALISKI



„Przebudowa dróg powiatowych: drogi powiatowej nr 4630P w miejscowościach: Żydów, Borek, Chelmce i Porwity, drogi powiatowej nr 4627P w miejscowości Wolica, tworzących ciąg komunikacyjny” w ramach Programu rozwoju gminnej i powiatowej infrastruktury drogowej na lata 2016-2019