

# **Przebudowa drogi powiatowej nr 4621P na odcinku: Pośrednik - Iwanowice - Sobiesęki II**

**„Europejski Fundusz Rolny na rzecz Rozwoju Obszarów Wiejskich:**

**Europa inwestująca w obszary wiejskie”**

Operacja typu : Budowa lub modernizacja dróg lokalnych w ramach podziałania

„Wsparcie inwestycji związanych z tworzeniem, ulepszaniem lub rozbudową wszystkich rodzajów małej infrastruktury w tym inwestycji w energię odnawialną i oszczędzanie energii”

objętego Programem Rozwoju Obszarów Wiejskich na lata 2014-2020

W dniu 22 sierpnia 2016 r. została podpisana umowa o przyznaniu pomocy w ramach Programu Rozwoju Obszarów Wiejskich na lata 2014 -2020 pomiędzy Powiatem Kaliskim a Samorządem Województwa Wielkopolskiego z siedzibą w Poznaniu. Realizacja zadania, zgodnie z umową, zakończono 27 czerwca 2018 r.

Powiat Kaliski uzyskał pomoc w ramach poddziałania „Wsparcie inwestycji związanych z tworzeniem, ulepszaniem lub rozbudową wszystkich rodzajów małej infrastruktury, w tym inwestycji w energię odnawialną i w oszczędzanie energii” na realizację inwestycji pod nazwą: Przebudowa drogi powiatowej nr 4621P na odcinku: Pośrednik - Iwanowice - Sobiesęki II.

W wyniku realizacji operacji nastąpiła przebudowa drogi powiatowej nr 4621P na odcinku: Pośrednik - Iwanowice - Sobiesęki II na długości 8385m. Na odcinku Pośrednik - Iwanowice o długości 4290m w miejsce istniejącej nawierzchni tłuczniowej zostanie wybudowana nawierzchnia asfaltowa. Z kolei na odcinku Iwanowice - Sobiesęki Drugie o długości 4095m zostanie wykonana nowa nawierzchnia asfaltowa istniejącej jezdni wraz z poszerzeniami. Skróci to o ok. 10 km dojazd z terenu objętego operacją do Biblioteki Publicznej oraz cmentarza w Iwanowicach.

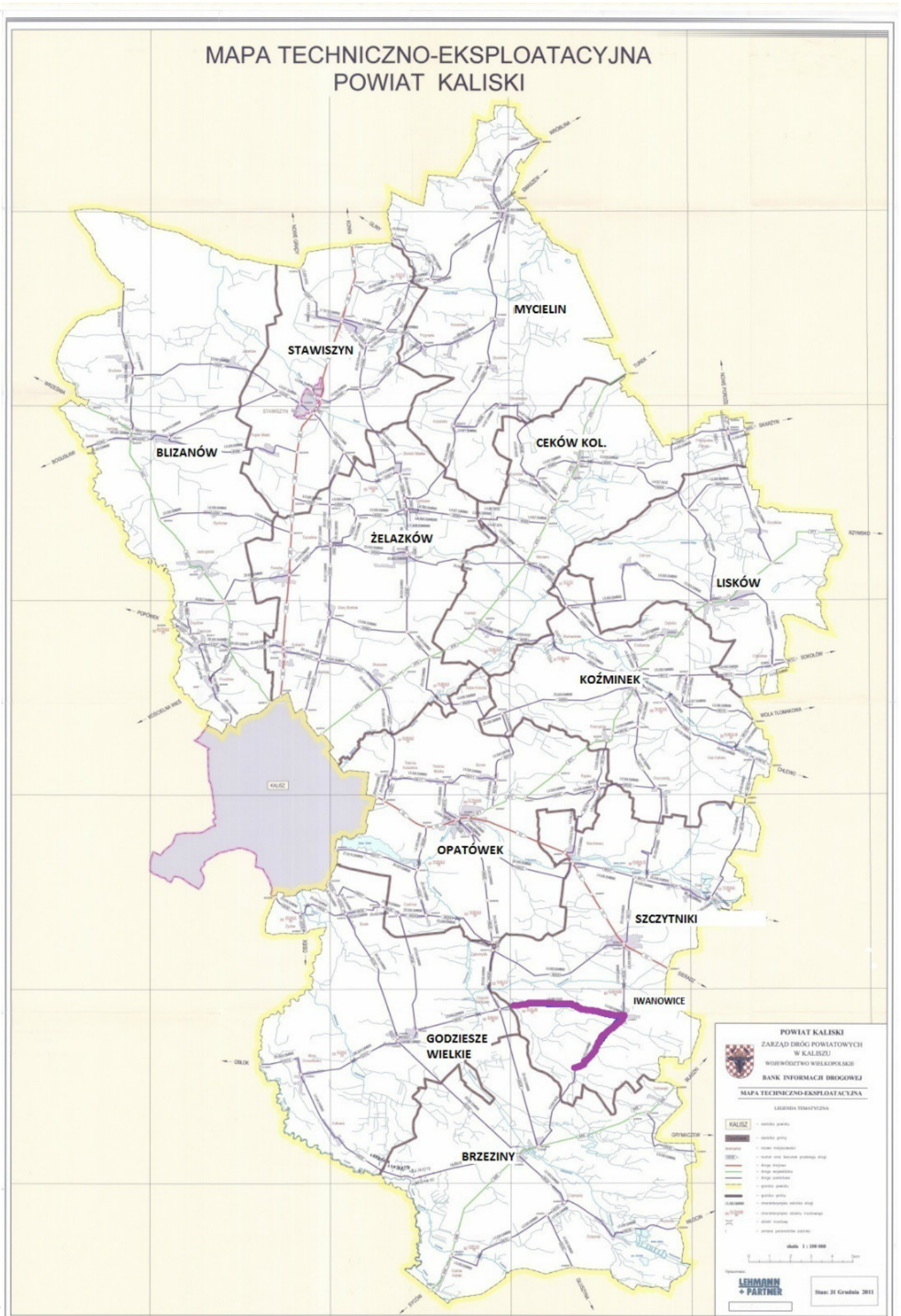
Wysokość przyznanej pomocy z Europejskiego Funduszu Rolnego na rzecz Rozwoju Obszarów Wiejskich wynikającej z w/w umowy wynosi 2.597.194,00zł kosztów kwalifikowalnych zamówienia. Wartość projektu to 4.356.789,68 PLN.







MAPA TECHNICZNO-EKSPLOATACYJNA  
POWIAT KALISKI



POWIAT KALISKI  
ZARZĄD DRÓG POWIATOWYCH  
W KALISZU  
WOJEWÓDZTWO WIELKOPOLSKIE  
BANK INFORMACJI DROGOWEJ  
MAPA TECHNICZNO-EKSPLOATACYJNA  
LEGENDA TEMATYCZNA

- KALISZ - miasto powiatu
- miasto gminy
- miasto województwa
- miasto objęte strefą podmiejską drogi
- drogi krajowe
- drogi wojewódzkie
- drogi powiatowe
- gminy powiatu
- gminy gminy
- miasteczko objęte strefą drogi
- miasteczko objęte strefą powiatu
- miasto objęte strefą powiatu
- miasto powiatowe objęte strefą

Skala 1 : 100 000

LEHMANN + PARTNER

Stan: 31 Grudnia 2011

